

# UOMINI & DONNE



Progetti di  
Educazione  
all'affettività e  
sessualità

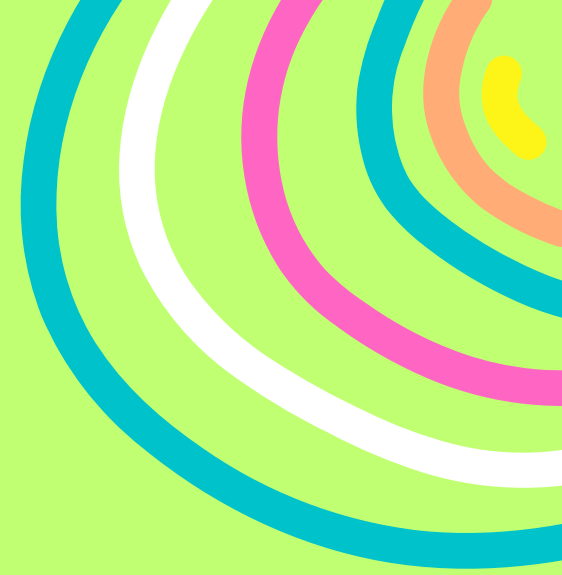
Dott.ssa Elisa Pergreffi  
psicologa/psicoterapeuta







# Dove & quando



Questo progetto è nato nel 2005 e si è sviluppato nel  
corso di 15 anni di lavoro,  
all'interno del centro diurno per disabili adulti "Tintori"  
a Modena, gestito dalla cooperativa Gulliver.





**RESTITUZIONE  
AL GRUPPO E  
ALLA FAMIGLIA**

**1  
OSSERVARE E  
ASCOLTARE**

**ANALISI  
DELLA  
DOMANDA**

**VERIFICA**

**MODALITA'  
DI LAVORO**

**COSTRUZIONE  
DEL PROGETTO**

**APPLICAZIONE  
DEL PROGETTO**

**CONDIVISIONE CON  
LA FAMIGLIA**



# SETTING

**Un ambiente protetto,  
un appuntamento fisso,  
un gruppo stabile,  
per raccogliere e  
sostenere emozioni e  
vissuti**

**piccolo gruppo**

**2 operatori referenti**

**20 incontri settimanali**

**moduli ripetibili**





# COSTRUIRE **INSIEME** UN REGOLAMENTO PER STARE BENE NELL'ATTIVITÀ

**darsi  
tempo**

**non ci  
sono  
giudizi**

**si può  
parlare  
di tutto**

**non ci sono  
opinioni  
sbagliate**

**si può  
stare in  
ascolto**

**ascoltare i  
compagni**





**ejaculazione**

"ero bagnato....  
ma era pipì?"

**non è solo lavarsi**

"lavami tu.....  
anche se sono capace"

**ciclo mestruale**

"chi sanguina  
è malato"

**erezioni e igiene**

"è normale,  
non preoccuparti"


"mani  
curiose"



**Ascoltare e osservare**

**situazioni quotidiane, domande esplicite,  
domande implicite**





**mi alzo  
la gonna**

**apro la porta  
del bagno**

**mi masturbo in  
presenza di  
altri**

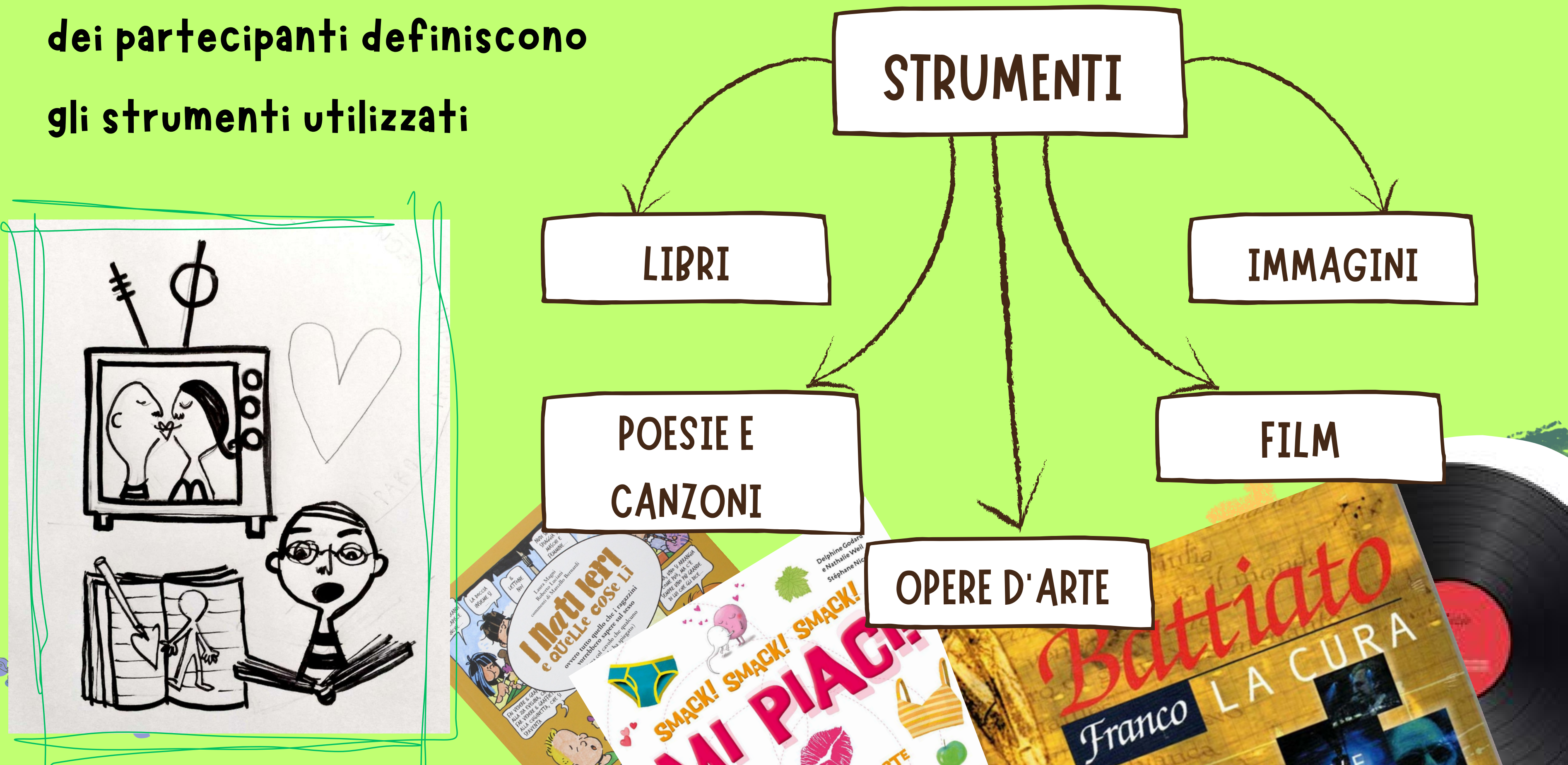
**mi  
appoggio quà**

**Provocazioni o  
suggerimenti?**



caratteristiche ed esigenze  
dei partecipanti definiscono  
gli strumenti utilizzati

# Strumenti e facilitatori





# Sagome

Dalla sagoma del corpo di  
un operatore del gruppo,  
disegnata su di un grande  
foglio, ci si interroga sulle  
differenze tra uomini e  
donne

come siamo fatti  
il ciclo mestruale  
la masturbazione  
fare l'amore





**in privato**

**Diverse immagini  
a disposizione.  
Si inseriscono  
nella scatola  
gli argomenti di proprio  
interesse  
per parlarne poi insieme**

**messaggi segreti**





# Quale amore?

Cineforum a tema, per costruire occasioni di confronto.

Eterosessuale, omosessuale, bisessuale, transessuale...cosa vuol dire?

Quale amore posso fare se sono disabile?



"fare l'amore è come l'amicizia.....tra uomini e donne, tra donne, tra uomini....."

"Fare l'amore è fare la spesa, avere una casa insieme con una camera da letto, cucinare insieme, un bacio sulla bocca e poi baciarsi ancora, nella pancia, sul petto...questo è fare l'amore"





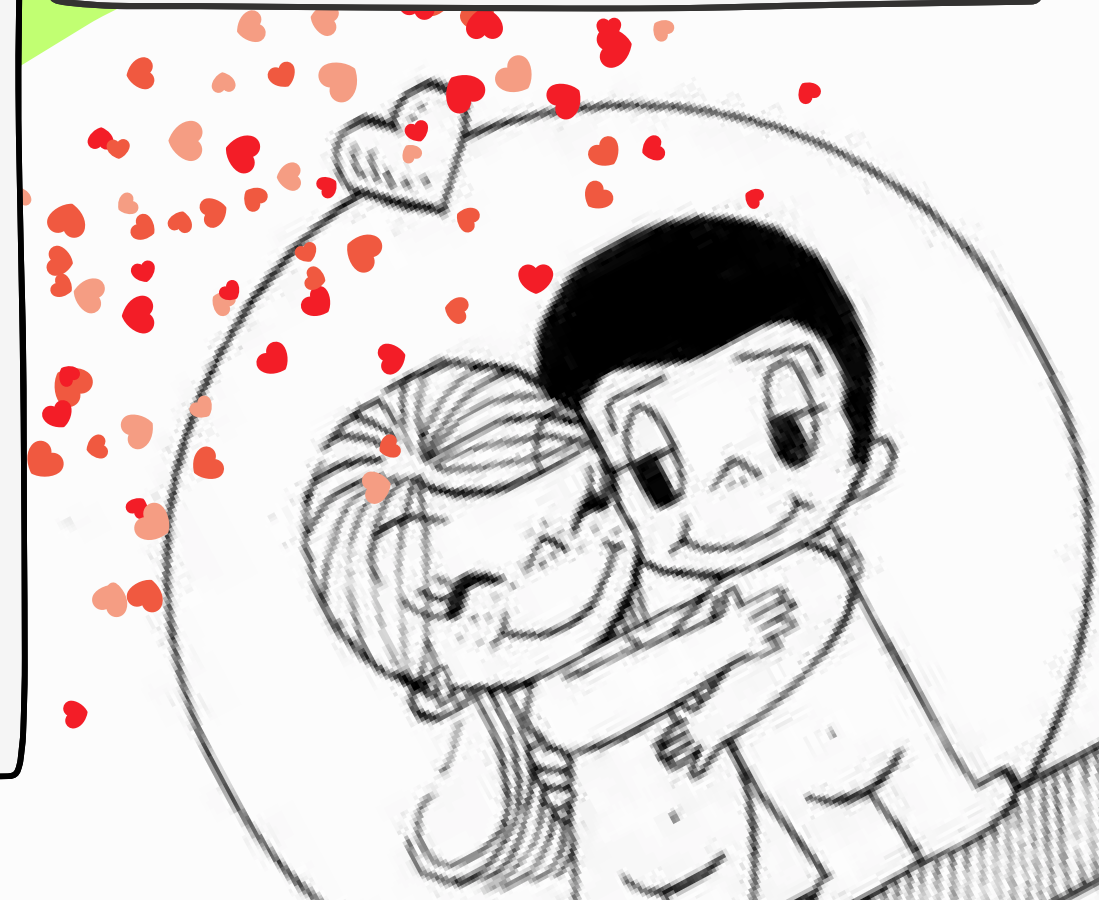
Se per l'amore  
siamo in due

il **consenso**  
dell'altro

**dire di no** si può  
sempre

"No  
a quel bacio, **non a**  
**te**"

tanti significati per  
**l'amore**  
"fare l'amore è tenersi  
per mano o un bacio  
sulle labbra"





# Pensieri condivisi

**Questi  
pensieri non li  
ho solo io**

**Importanza di offrire  
uno spazio per parlare e  
raccontarsi, per  
confrontarsi anche sulle  
cose della sessualità**

**Parlare di ciò che sentiamo  
e desideriamo, .....e sapere  
che si tratta di pensieri ed  
emozioni che provano  
anche gli altri.**

**Non c'è niente di proibito  
o di brutto....sono  
pensieri che si possono  
condividere con persone  
di fiducia**





# Risultati

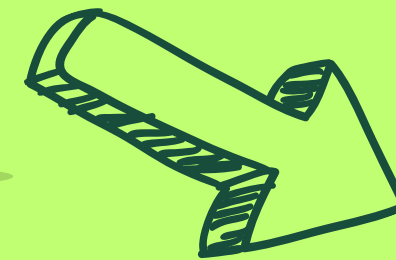
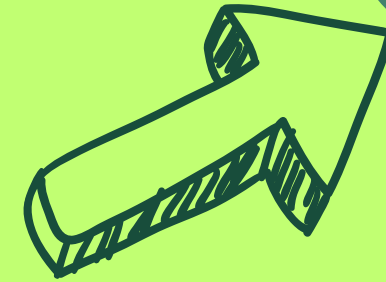
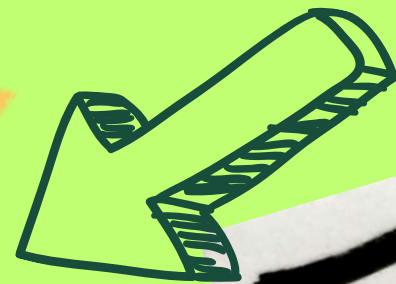
si è più  
consapevoli

ci si apre al  
confronto

migliorano le  
conoscenze

Si chiede  
aiuto

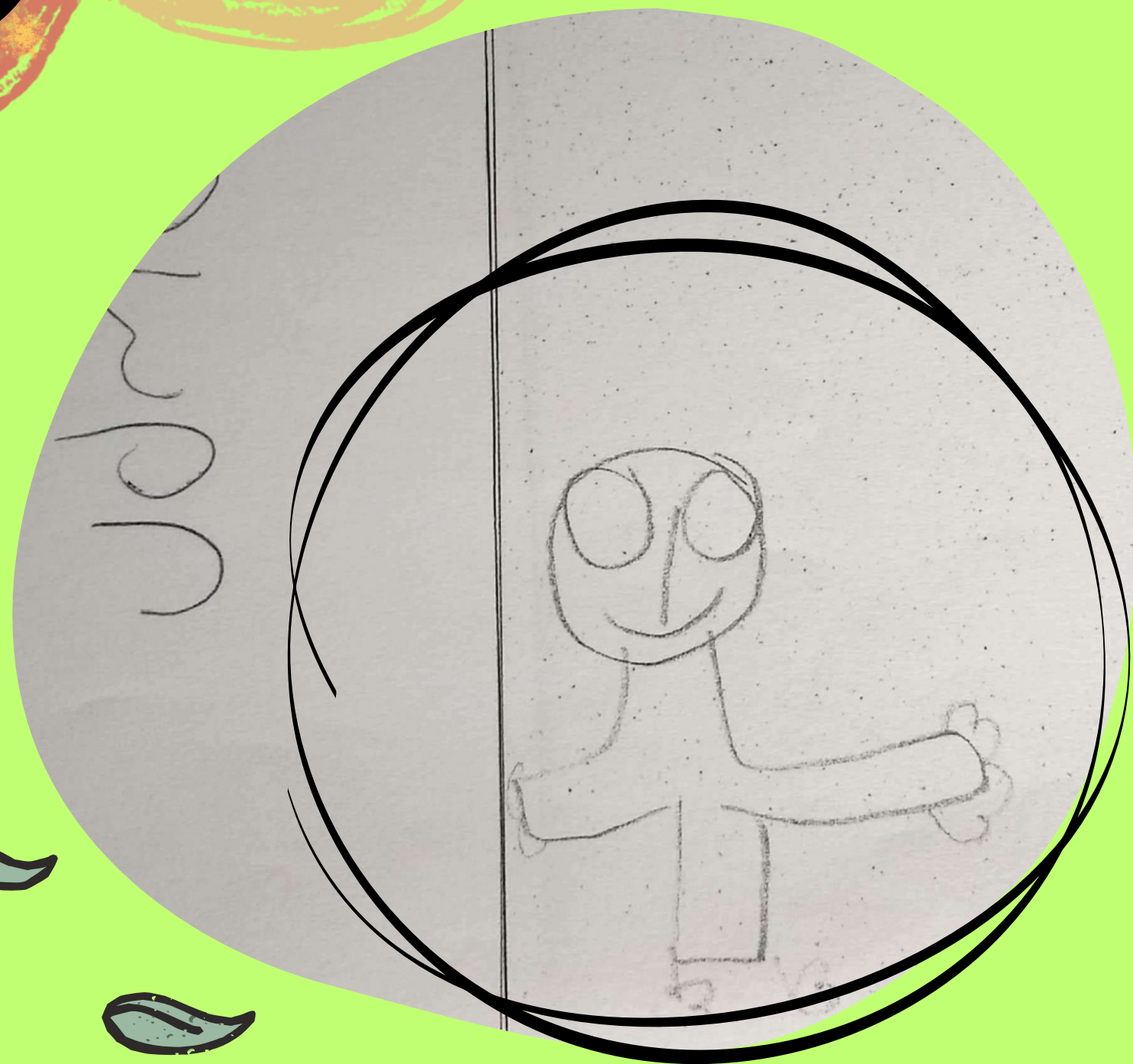
si cambia idea





# RAPPRESENTARE IL CORPO

Prima



Dopo





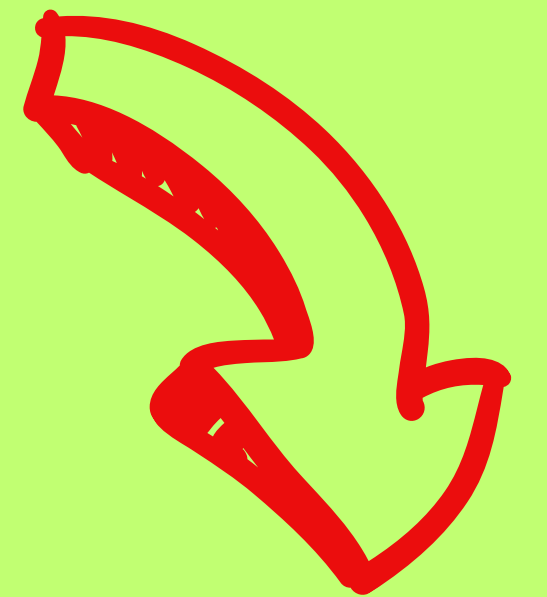
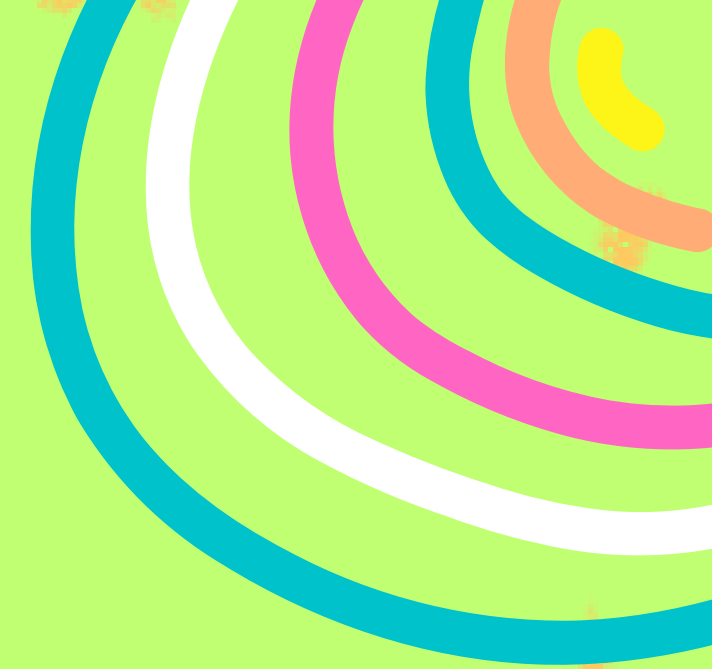
# Prima

Non mi incantate, non parlo d'amore, non ci si può innamorare senza permesso, non posso, non ci penso, non ho mai trovato il posto giusto per l'amore.



# Dopo

le labbra della B. sono come un fiore, se la B, mi desse un bacio penso che lo accetterei, lungo lungo o corto dipende, penso che lo accetterei di nuovo, accetterei questa questione del lungo lungo.





# Grazie per l'attenzione

Dott.ssa **Elisa Pergreffi**  
cooperativa Gulliver – Modena

un ringraziamento  
particolare a **Licia Maffei**  
per i suoi disegni

